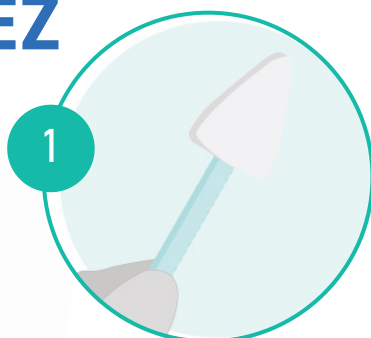


RÉALISATION SOIN DE BOUCHE ET SOIN DU NEZ

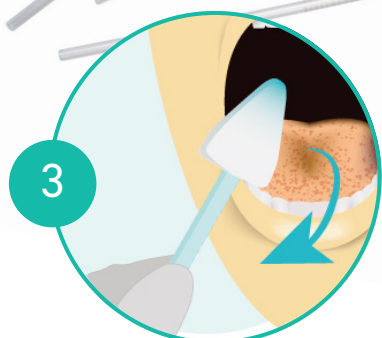
BÂTONNET MOUSSE BLANCHE



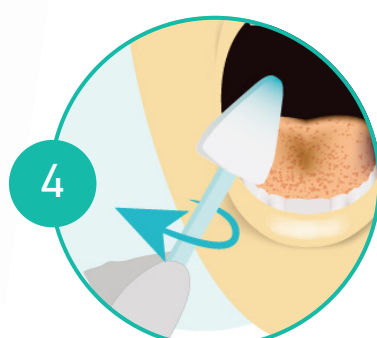
1
Après évaluation de l'état de la cavité buccale du patient, retirer le bon nombre de bâtonnets mousse.



2
Imprégner la mousse blanche du bâtonnet avec la solution préconisée.



3
Frotter délicatement la cavité buccale du patient en commençant par le maxillaire supérieur, de l'arrière vers l'avant. Procéder de la même façon pour le maxillaire inférieur.

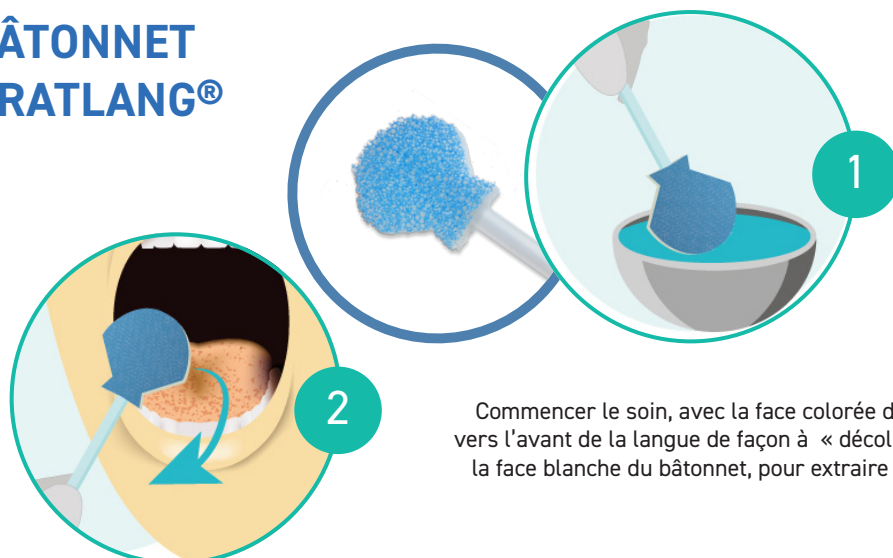


4
Pour assurer une efficacité totale du soin, faire tourner le manche du bâtonnet entre les doigts. L'action mécanique de la mousse favorisera l'efficacité du soin sans agressivité.



5
Penser au soin des cavités nasales : humidifier de sérum physiologique ou solution saline un BATO-NEZ®. La fréquence du soin nasal est définie dans les protocoles élaborés par l'établissement.

BÂTONNET GRATLANG®



1
Imbiber la mousse d'une solution type bicarbonate de sodium.

2
Commencer le soin, avec la face colorée du bâtonnet, en frottant de l'arrière vers l'avant de la langue de façon à « décoller » les mucosités. Finir en utilisant la face blanche du bâtonnet, pour extraire les mucosités de la cavité buccale.



Bâtonnet Etoile
"5 raclettes"

Nettoyage bouche
altérée

Mousse PU dense, rêche pour accrocher les mucosités.
5 raclettes pour décoller et récurer en douceur et pleine sécurité



Bâtonnet Conique
petit ou grand modèle

Nettoyage
Bouche saine

Mousse PU dense, souple et soyeuse.
Nettoyage aisé de la cavité buccale en toute sécurité



Bâtonnet Etoile
"8 raclettes"

Nettoyage bouche
chargée

Mousse PU dense, rêche pour accrocher les mucosités.
8 raclettes pour décoller et récurer en douceur
et pleine sécurité



Bâtonnet
Mousse à Dents

Nettoyage bouche
altérée

Mousse PU dense, souple, soyeuse.
Embout en mousse avec profil fin ou profil arrondi.



Bâtonnet
Bicamousses
Prêt à l'emploi

Hygiène buccale
de confort

Mousse PU dense, souple et soyeuse.
À tremper dans un peu d'eau ou à introduire directement
dans la cavité buccale si salive suffisante.



Bâtonnet Grat'Lang

Nettoyage langue
chargée

Mousse PU.
Embout « Double-face : Face colorée : nettoyante
& Face blanche : apaisante



Bato-Nez

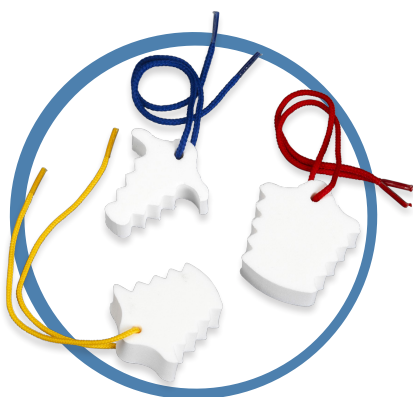
Soin du nez

Mousse PU souple, légèrement abrasive.
Récuration de la cavité nasale en douceur et pleine sécurité.



LES COMPLÉMENTS AUX SOINS DE BOUCHE

La gamme complète et unique des laboratoires Inter.Med permet aux soignants de proposer des soins de bouches adaptés aux différentes pathologies des patients, apportant confort et soulagement aux patients les plus dépendants.



L'openJo®

Choisir l'OPENJO® en fonction de l'ouverture de bouche du patient. Retirer la cale du sachet et inscrire le nom du patient sur la zone ad-hoc. Avec le consentement du patient, placer le dispositif entre les mâchoires, sur le coté et à hauteur convenue pour effectuer le soin buccal. Effectuer le soin buccal sur la partie libre. Répéter l'opération de l'autre coté.

Dispositif conseillé pour 20 soins, sauf si détérioration, même minime constatée auparavant (fissure de la mousse par exemple). En fin de soin, nettoyer le dispositif sous l'eau, le sécher et le glisser dans le sachet.

Les Bicarômes

Comprimés de bicarbonate de sodium effervescents aromatisés
(60ml pour une solution alcaline à 3 %).

- 1 - Laisser dissoudre le comprimé dans un verre d'eau tiède
- 2 - Imprégner le bâtonnet et réaliser le soin.

Hydramyl - Crème cutanée

Propriétés apaisantes, cicatrisantes et aux vertus antiseptiques. Ne pas appliquer près des yeux ni sur une plaie.

- 1 - Ouvrir le sachet hermétique à l'aide de l'encoche.
- 2 - Appliquer la crème hydratante sur les lèvres, visage.

