

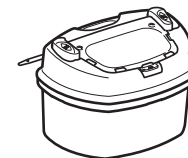


- ✓ **Montage sans effort**, par clipsage
- ✓ **Ouverture/fermeture ambidextre du volet par pression d'un doigt sur un bouton.** Système breveté
- ✓ **Verrouillage provisoire**
- ✓ **Fermeture définitive inviolable** par pression sur le volet - indicateurs de verrouillage
- ✓ **Large orifice d'introduction** : dépôt à plat des objets même volumineux, visualisation et optimisation du remplissage
- ✓ **Encoches de désolidarisation universelles** (aiguilles, stylos à insulines, lames de bistouri...)
- ✓ **Grande stabilité** : base large
- ✓ **Portabilité aisée** : poignée et formes ergonomiques
- ✓ **Support de fixation intégré** pour attacher la boîte à tout type d'objet. Système breveté



Pi2500 : boîtes de 2,5L pour Déchets d'Activités de Soins Perforants 3291

Conformes aux normes NFX30-500 & BS7320:1990



Picador®

Picador COLLECTEURS POUR DECHETS PERFORANTS

Les déchets à risques infectieux perforants sont à éliminer conformément à la réglementation en vigueur notamment dans des emballages conformes à la norme NFX30-500 et aux recommandations d'utilisation de son Annexe A. Seule une bonne utilisation des emballages permet de garantir la sécurité des utilisateurs qui sont responsables de l'application des recommandations suivantes :

- stocker les collecteurs à l'abri de l'humidité et de la poussière
- lire le mode d'emploi et respecter des instructions de montage et d'utilisation
- indiquer la date de mise en service de la boîte dans le cadre producteur
- ne jamais placer l'emballage à la portée des enfants
- fixer l'emballage à un support au moyen du collier pour garantir une utilisation monomanuelle
- veiller à actionner la fermeture provisoire après chaque utilisation
- ne jamais introduire tout ou partie de la main et ne jamais forcer pour faciliter le passage des déchets
- respecter la limite de remplissage et la masse brute maximale autorisées
- vérifier le verrouillage conformément au mode d'emploi

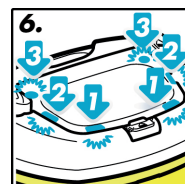
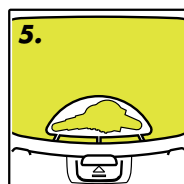
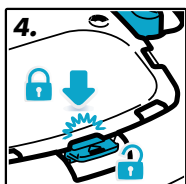
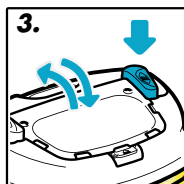
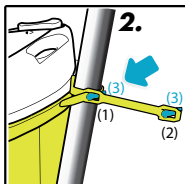
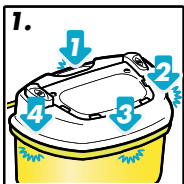
Picador UTILISATION SIMPLE ET SECURISEE

1. Clipper le couvercle par pression sur l'arrière, un côté, l'avant puis l'autre côté
2. Si besoin, fixer la boîte à un support au moyen du lien intégré
3. Appuyer sur un des poussoirs pour ouvrir et rabattre le volet
4. Choisir une encoche de désolidarisation en fonction de l'instrument à éliminer (aiguilles, stylos à insuline, lame...)
5. Pour fermer provisoirement, presser l'avant du volet au niveau de la languette. Presser la languette pour le libérer
6. Pour fermer définitivement, appuyer sur chacune des 6 zones disposées sur l'avant, les côtés et l'arrière du volet

VOIR LA VIDEO D'UTILISATION



<http://www.plazur.fr/downloads/PCADOR.MPA>



Caractéristiques techniques	Pi2500
Dimensions Lxlxh (cm)	18,5 x 13 x 20
Ouverture (cm)	10 x 5,5
Poids (g)	246
Capacité réelle (L)	2,511
Capacité utile (L)	2,125
Homologation ADR	3H2/Y1,4/S/ -- F/BVT31919/PLAZUR
Masse Brute Maximale (Kg)	1,40 Kg
Conformité réglementaire	Conception et fabrication conformes à : - l'Arrêté DGS du 24/11/2003, - aux normes NF X 30-500 et BS7320:1990 et - à l'ADR
Marquage et mentions légales	- N° ONU 3291 et étiquette 6.2, - limite de remplissage et capacité utile, - mentions selon NF X 30-500 (autoclavage,...) - zone d'identification du producteur des déchets - dessins d'assemblage et de fermeture....
Conditionnement carton Lxlxh (cm)	Carton 40 x 40 x 90
Quantité par carton	60
Poids du carton (kg)	15
Conditionnement palette Lxlxh (cm)	Palette 80 x 120 x 200 12 cartons par palette
Quantité par palette	720
Poids de la palette (kg)	195

Version Décembre 2011 - Reproduction totale ou partielle interdite sauf autorisation expresse - Tous droits réservés - © 2010 PLAZUR S.A.

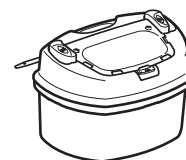
Plazur
PRESERVONS L'ESSENTIEL

CONCUS, FABRIQUES EN FRANCE
Marque déposée, Modèles brevetés



www.plazur.fr

Distributeur :



Picador®